

Côtes d'Armor

Boucle vélo CÔTÉ OUEST

420 km 8 jours
8 étapes 7 nuits





Ce circuit est un véritable condensé des différentes facettes de la Bretagne. La 1ère partie de votre périple vous mènera de la Baie de Saint-Brieuc à la Baie de Morlaix, en passant par la célèbre Côte de Granit Rose, dans un parcours sportif au parfum iodé. Vous emprunterez ensuite les chemins de traverse pour sillonner la Bretagne intérieure à l'abri de grands lacs et de belles forêts.



Les cartes utiles pour cet itinéraire

- La Vélomaritime EV4 n°1,2,3,4
- La Vélodyssée EV1 / V6 n°1
- L'ancienne voie ferrée du Centre-Bretagne V6 n°2
- St Brieuc - Lorient V8 n° 1 et 2

Elles sont disponibles dans les Offices de Tourisme du département et en téléchargement. → bit.ly/cartes.velo

Label Accueil Vélo



Accueil Vélo est une marque nationale qui garantit un accueil et des services de qualité le long des itinéraires cyclables pour les cyclistes en itinérance. La liste des hébergements présentés dans ce livret n'est pas exhaustive.

Retrouvez l'ensemble des hébergements labellisés Accueil Vélo en Côtes d'Armor

bit.ly/services-accueil-velo

Niveau de difficulté



facile



moyen



difficile





JOUR 1:

Saint-Brieuc → Paimpol

Itinéraire emprunté : EV4 La Vélomaritime

 65 Km

L'ambiance littorale, typique du nord Bretagne, est au rendez-vous sur cette étape. Sur votre chemin vous passerez par des stations balnéaires familiales, comme Binic-Étables sur Mer ou Saint Quay Portrieux. Admirez les nombreux point de vue que vous offre les plus grandes falaises de Bretagne (104m) autour de Plouha. À Paimpol, reprenez des forces en marquant escale dans cette cité maritime de renom.

Binic



Saint-Quay-Portrieux



Falaises, Plouha



Abbaye de Beauport



Hébergements



Les hauts de Lanloup - LANLOUP
1 ch. (2 pers.), 2 studios (2 à 3 pers.)
gitekerbouren.jimdofree.com, 06 82 65 74 65

Camping Cap de Bréhat 4* - PLOUEZEC
150 empl., tente bivouac
cap-de-brehat.com, 02 96 20 64 28

Camping le Nepune, LANLOUP
empl., 1 tente Canada treck
lenenepune.com
02 96 22 33 35

Camping Le Varquez-sur-Mer 3* - PLOUHA
78 empl. - camping-le-varquez.com
02 96 22 34 43





JOUR 1:

Paimpol → Côte de Granit Rose

Itinéraire emprunté : EV4 La Vélomaritime

  54 Km

De Paimpol vers Tréguier, votre itinéraire enjambe ici deux estuaires qui forment la presqu'île de Lézardrieux. Le Trieux à l'est, le Jaudy à l'Ouest... Profitez de ces panoramas où l'eau douce rencontre l'eau salée ! A mi-parcours, ne manquez pas de marquer une halte dans la charmante Petite Cité de Caractère de Tréguier avant de poursuivre votre chemin vers la célèbre Côte de Granit Rose.

Tréguier



Plage de St Guirec, Perros-Guirec



Presqu'île Renote, Trégastel



Plage de Tourony, Trégastel



Camping Roz ar Mor 2* - TREBEURDEN
21 empl. - rozarmor.fr
02 96 23 58 12

Camping Armor Loisirs 3* - TREBEURDEN
101 empl., bivouac sur pilotis
armorloisirs.com - 02 96 23 52 31

Hôtel de Perros 3* - PERROS-GUIREC
18 ch. - hotel-de-perros.fr - 02 96 23 22 41

Hôtel Les Sernes 2* - PERROS-GUIREC
20 ch. - sernes.com
02 96 91 03 38

Golf Hôtel de Saint Samson 3* - PLEUMEUR-BODOU
50 ch. - golfhotel-saint-samson.com
02 96 23 87 34

Hôtel l'Ecume de Mer 2* - TREBEURDEN
24 ch. - lecumedemer.fr
06 85 75 89 80





JOUR 3:

Trégastel → Plestin-les-Grèves

Itinéraire emprunté : EV4 La Vélomaritime



52 Km

Longez la côte de Granit Rose et ses rochers aux formes insolites défiant les lois de l'équilibre et profitez de ses nombreuses plages de sable fin. Vous ne pourrez pas manquer cette sphère blanche à Pleumeur-Bodou , c'est le Radôme, construit en 1962 pour protéger une antenne de télécommunication. Après un passage par la ville historique de Lannion, votre arrivée se fera sur la grande plage de Saint-Efflam.

Trébeurden



Lannion



Quais, Lannion



Plage de St Efflam, Plestin-les-Grèves



Hébergements



Camping Les Capucines 4* - TREDREZ-LOCQUEMEAU

90 empl. - lescapucines.fr

02 96 35 72 28

Camping municipal du fond de la baie 2* - LOCQUIREC

230 empl., 5 chalets, 1 cabane, 1 roulotte

campinglocquirec.com

02 98 67 40 85





JOUR 4 :

Plestin-les-Grèves → Morlaix

Itinéraire emprunté : EV4 La Vélomaritime

 47 Km

A Locquirec, sans forcément vous en apercevoir vous venez d'entrer dans le département voisin, bienvenue dans le Finistère. Vous longez ensuite une côte escarpée et sauvage offrant de magnifiques panoramas sur de nombreuses criques abritées, puis la baie de Morlaix pour rejoindre votre étape suivante, la ville historique de Morlaix.

Pointe de Locquirec



Le long de la vélomaritime



Plestin Toul an Hery



Viaduc, Morlaix



Hébergements



Auberge de jeunesse - MORLAIX

83 couchages - aj-morlaix.org
02 98 15 10 55

Casa Ilaria (gîte étape) - MORLAIX

5 ch. (14 pers.) - lacasailaria.com
06 95 98 01 03

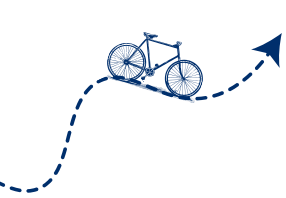
Le logis du port - MORLAIX

4 ch. (8 pers.) - lelogisduport.fr
06 07 68 36 68

Hôtel du Port 2* - MORLAIX

25 ch. - hotelduport-morlaix.com
02 98 88 07 54





JOUR 5:

Morlaix → Carhaix

Itinéraire emprunté : EV1 La Vélodyssée

 48 Km

Étape 100 % finistérienne où vous pédalerez dans la Bretagne intérieure, sur une ancienne voie ferrée devenue voie verte, pour rejoindre Carhaix. Découvrez une autre facette de la région que celle que vous avez parcourue jusque-là : des forêts puis des paysages de landes caractéristiques des Monts d'Arrée. Vous arriverez à Carhaix, connu nationalement pour le festival des Vieilles Charrues.

Ancienne gare, Locmaria-Berrien



Landes de Cragou...



Carhaix



...Parc Naturel Régional d'Armorique

Hébergements



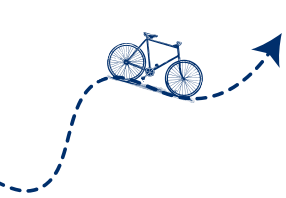
Manoir de Kerledan - CARHAIX
4 ch. (8 pers.) - kerledan.com
02 98 93 24 08

Hôtel-Bar Noz Vad 2* - CARHAIX
44 ch. - nozvad.bzh
02 98 99 12 12

Camping de la vallée de l'Hyères 3* - CARHAIX
empl., 3 cabanes, 3 mobil-homes, 1 roulotte
ville-carhaix.bzh
02 98 99 10 58

La maison jaune - CARHAIX
1 ch. (2 pers.) - francevelotourisme.com
02 98 93 24 08





JOUR 6 :

Carhaix → Guerlédan

Itinéraire emprunté : EVI La Vélodyssée

 53 Km

Pédalez le long du Canal de Nantes à Brest. Ici, les écluses rythment votre parcours, n'hésitez pas à profiter d'une pause à la double écluse de Coat Natous pour admirer la chapelle Notre-Dame-de-la-Pitié. Après le domaine de Bon-Repos et son abbaye éponyme, lieu d'exposition d'art contemporain, l'itinéraire remonte sur les hauteurs et emprunte une ancienne voie ferrée jusqu'à Mûr-de-Bretagne. Vous apprécierez le point de vue sur le Lac de Guerlédan, plus grand lac de Bretagne, et ses eaux miroitantes.

Double Ecluse de Coat Natous



Abbaye de Bon Repos, Bon-Repos-Sur-Blavet



Lac de Guerlédan



La Vélodyssée le long du Canal de Nantes à Brest



Hébergements

Gîte d'étape Les Vergers - GUERLEDAN

4 gîtes - gite-guerledan-lesvergers.fr
06 44 06 05 88

Village club Miléade 3* - GUERLEDAN

84 chalets (2 à 4 pers), 12 villas (5 à 7 pers)
mileade.com
04 87 75 00 58

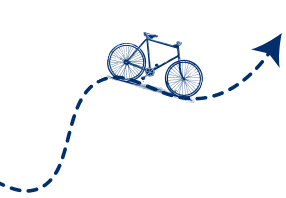
Chambres d'hôtes Kercymado - GUERLEDAN

1 ch (5 pers) - francevelotourisme.com
06 73 57 67 25

Camping le point de vue de Guerlédan 2* - GUERLEDAN

93 empl, 2 cabanes, 2 tipis, 3 tentes
camping-lepointdevue.fr
02 96 26 01 90





JOUR 7:

Guerlédan → Alineuc

Itinéraire emprunté : V6 L'ancienne voie ferrée du centre Bretagne & V8 Lorient - St Brieuc

 42 Km

Avant dernière étape de votre boucle, direction Alineuc. Au milieu de la campagne verdoyante, des châtaigniers et des hêtres, laissez-vous guider jusqu'aux villages du Quillio et de Saint-Thélo, marqués par l'industrie des toiles fines en lin. Non loin d'Alineuc, rejoignez la petite cité de caractère Moncontour via un chemin balisé d'environ 10km.

La Rigole d'Hilvern



Lac de Bosméléac



Moncontour



Moncontour

Hébergements

Manoir Les Toiles de Lin – SAINT-THELO

4 ch (8 pers.) -

sites.google.com/site/lestoilesdelin/

02 96 28 81 24



Ch. d'hôtes La ferme de Bizoin – MERLEAC

2 ch. (5 pers.) - gitesdefrance.com

02 96 28 81 24



Village de Saint-Thélo



Camping de Bosméléac - ALLINEUC

25 empl, 5 chalets, 4 mobil-homes -

campingdebosmeleac.jimdofree.com

02 96 28 87 88





JOUR 8 :

Allineuc → Saint-Brieuc

Itinéraire emprunté : V8 Lorient - Saint Brieuc

 63 Km

Regagnez votre point de départ au terme de cette dernière étape. Pendant ce retour vous passerez de la campagne à la mer en longeant la réserve naturelle de la baie de Saint-Brieuc sur les derniers kilomètres. Votre arrivée est au point de départ de cette boucle, au port du légué de Saint-Brieuc. S'il vous reste de l'énergie, remontez les ruelles pavées du centre historique de la ville et admirez son street-art.

Port du Légué, Saint-Brieuc



Baie de Saint-Brieuc



Street Art, Saint-Brieuc



Maison à pan de bois, Saint-Brieuc



Hébergements



Hôtel du Champ de Mars 2* - SAINT-BRIEUC

21 ch. - hotel-saint-brieuc.fr
02 96 33 60 99

Hôtel de Clisson 3* - SAINT-BRIEUC

25 ch. - hoteldeclisson.com
02 96 62 19 29

Notre conseil

Optez pour une arrivée à Saint-Brieuc en TGV (seulement 2h15 de Paris) et louez vos vélos sur place pour partir à l'aventure !

Auberge de jeunesse 4 sapins - SAINT-BRIEUC

34 ch., 122 lits
hifrance.org/auberge-de-jeunesse/saint-brieuc.html
02 96 78 70 70

Hôtel l'Eskemm 3* - TREGUEUX

44 ch. - leskemm.fr
02 96 78 44 55



NOS COUPS DE



Flâner

Plage du Casino, **SAINT-QUAY-PORTRIEUX**

Ile de Bréhat

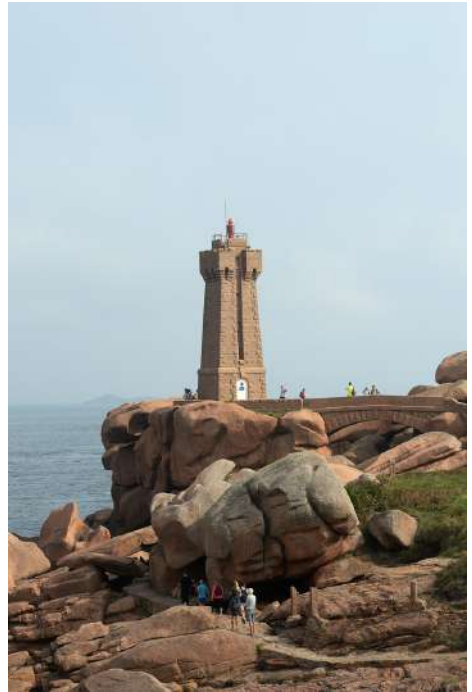
Phare de Mean Ruz, **PERROS-GUIREC**

Plage St Efflam, **PLESTIN-LES-GREVES**

Domaine de l'Abbaye de Bon-Repos, **BON-REPOS-SUR-BLAVET**



Ile de Bréhat



Phare de Mean Ruz



Village Gaulois, Pleumeur-Bodou



Cité des Télécoms et Planétarium, Pleumeur-Bodou

S'amuser

Parc du Radôme : Cité des télécoms, Planétarium
et Village Gaulois, **PLEUMEUR-BODOU**

Vélorail de Kreiz Breizh, **BON REPOS SUR BLAVET**



NOS COUPS DE



Visiter

Centre de Découverte Maritime Milmarin, **PLOUBAZLANEC**

Abbaye de Beauport, **PAIMPOL**

Cathédrale St Tugdual, **TREGUIER**

Maisons à Pondalez, **MORLAIX**

Maison des Toiles, **SAINT-THELO**



Abbaye de Beauport

Jours de marché

PAIMPOL : Mardi

TREGASTEL : Lundi

PLESTIN-LES-GREVES : Dimanche

MORLAIX, CARHAIX : Samedi

GUERLEDAN : Vendredi

St BRIEUC : Mercredi & Samedi



Cathédrale St Tugdual, Teguier



Pointe du Roselier

Observer

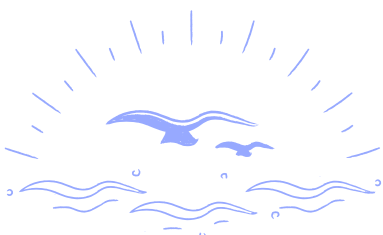
Falaises, **PLOUHA**

Pointe de Bihit, **TREBEURDEN**

Lac de Boscéléac, **ALLINEUC**

Réserve Naturelle de la Baie de Saint-Brieuc

Pointe du Roselier, **PLERIN**





PRÉPARER SON VOYAGE À VÉLO



Se restaurer

Anticipez les possibilités de restauration. Le midi rapprochez-vous des commerces de bouches. Le soir, évitez les longues distances pour vous restaurer.



S'adapter à chaque étape

En fonction de votre forme physique et de votre niveau, pensez à vous renseigner sur les dénivelés de votre prochaine étape.



Réserver son hébergement

Privilégiez les hébergements labellisés Accueil Vélo, ils vous garantiront un accueil chaleureux pour vous et votre monture !
→ bit.ly/services-accueil-velo



Penser au transfert de ses bagages

Ma Rando Facile et **La Malle Postale** - transporteurs privés - peuvent assurer le transfert. Certains hébergeurs peuvent également assurer ce service, n'hésitez pas à en faire la demande lors de votre réservation. → bit.ly/transfert-bagages

Vous n'avez pas le temps de tout organiser ?

Pas de panique! Des agences spécialistes du voyage à vélo peuvent s'occuper de préparer votre prochaine excursion suivant vos envies et votre niveau.
→ bit.ly/agences-sejours-velo



SE DÉPLACER EN CÔTES D'ARMOR

Réseau Breizhgo :

Réseau de transport routier dans toute la Bretagne pour un tarif unique de 2.50€.
breizhgo.bzh

Réseau TUB :

Réseau de transport routier dans l'agglomération de Saint-Brieuc pour un tarif de 1,50€.
tub.bzh

Pour tout type de transport rendez-vous sur www.mobibreizh.bzh

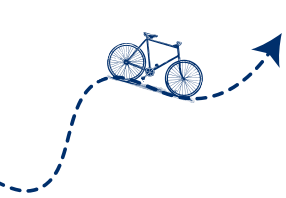
En juillet et août, certaines lignes de bus sont équipées de porte-vélos.

Pensez à réverser votre place au plus tard la veille avant 17h au **0 810 22 22 22**

Réseau TER :

L'été il est possible d'embarquer son vélo à bord des TER. Du 15/06 au 15/09 réservation obligatoire (service payant).
ter.sncf.com/bretagne/loisirs/velo-train





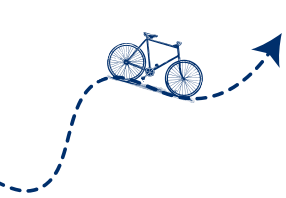
LES ADRESSES UTILES



Les offices de tourisme

- **OFFICE DE TOURISME ET DES CONGRES DE LA BAIE DE SAINT-BRIEUC** 
02 96 33 32 50
- **BINIC-ETABLES-SUR-MER TOURISME** 
02 96 73 60 12
- **OFFICE DE TOURISME DE SAINT-QUAY-PORTRIEUX** 
02 96 70 40 64
- **OFFICE DE TOURISME FALAISES D'ARMOR** 
02 96 70 12 47
- **OFFICE DE TOURISME DE GUINGAMP - BAIE DE PAIMPOL** 
02 96 20 83 16
- **OFFICE DE TOURISME DE PERROS-GUIREC** 
02 96 23 21 15
- **OFFICE DE TOURISME BRETAGNE COTE DE GRANIT ROSE** 
02 96 05 60 70
- **OFFICE DE TOURISME BAIE DE MORLAIX** 
02 98 62 14 94
- **CARHAIX POHER TOURISME** 
02 98 17 53 07
- **OFFICE DE TOURISME DU KREIZH BREIZH** 
02 96 29 02 72
- **OFFICE DE TOURISME LOUDEAC BRETAGNE CENTRE - LAC DE GUERLEDAN**
02 96 28 51 41





Les réparateurs de vélo

- **CYCLE HINAULT** → 07 60 20 06 52, cyclessebhinault.fr **SAINT-BRIEUC**
- **CYCLE PRESSE** → 02 96 63 31 54, **SAINT-BRIEUC**
- **GIANT** → 02 96 37 43 31, giant-lannion.fr **LANNION**
- **TREGOR RIDE** → 06 41 09 56 84, tregoride.bzh, **TREBEURDEN** 
- **MOR'LES CYCLES** → 09 51 38 15 06, **MORLAIX** 
- **CELTIBIKE** → 07 68 58 19 22, celti-bike.business.site, **GUERLEDAN**

Les loueurs de vélo



- **DIDUAN** → 06 14 03 75 29, **PLOUHA**
- **BALADE BIKE*** → 06 10 80 79 22, baladebike.com **BINIC / ETABLES SUR MER**
- **BREIZH VELO** → 06 42 84 11 56, breizh-velo.fr dépôt saisonnier à **PAIMPOL**
- **BASE DE LOISIRS DE CREHARER** → 02 96 24 36 41, Créharer, 22110 **GLOMEL**
- **VELOCATION** → 07 68 58 19 22, campingdegouarec.com, 22570 **GOUAREC**

*Possibilité d'affréter des vélos à St Brieuc



SE RENDRE EN CÔTES D'ARMOR



Paris → Saint-Brieuc : 5h30
Lille → Saint-Brieuc : 7h30
Lyon → Saint-Brieuc : 10h30
Nantes → Saint-Brieuc : 2h15
Bordeaux → Saint-Brieuc : 7h15



Paris → Saint-Brieuc : 2h15
Lille → Saint-Brieuc : 5h45
Nantes → Saint-Brieuc : 2h30
Lyon → Saint-Brieuc : 5h30 (1 coresp)

**RETROUVEZ L'ENSEMBLE DES ADRESSES COMPOSANT VOTRE SEJOUR
SUR NOTRE SITE INTERNET RANDO.COTESDARMOR.COM**

Publié par:

Côtes d'Armor Destination



Agence de Développement Touristique et d'Attractivité
Association partenaire du Conseil Départemental
7 rue Saint-Benoît - 22000 SAINT-BRIEUC
02 96 58 06 58